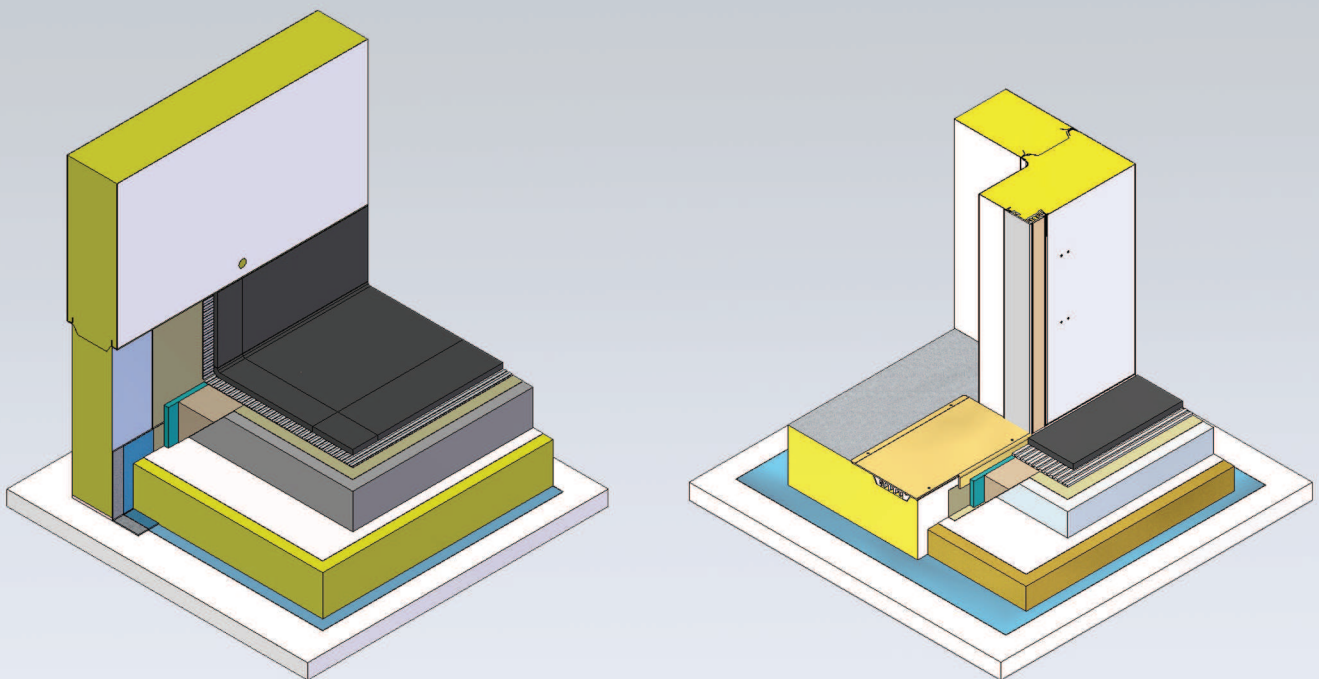


TopInfo

Konventionelle Bodenbindung an Kühl- und Tiefkühlzellen



Bodenanbindung mit Adapter für konventionellen Boden vor und in der Kühlzelle

Die Anbindung des Bodens kann bei der Ausführung mit Adapter bereits nach dessen Montage erfolgen. Anschließend erfolgt der Aufbau der Zelle mit Exzentrerspannschlössern auf dem Adapter.

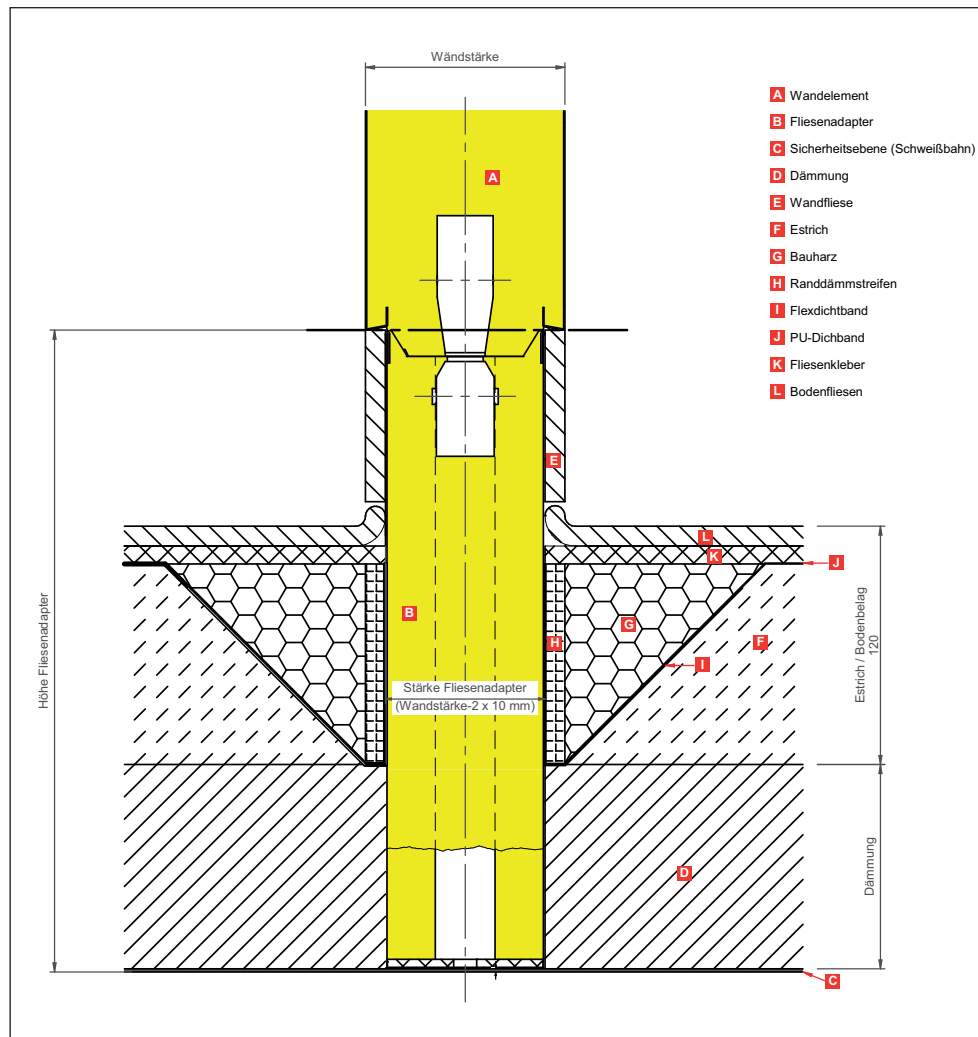
Bodenanbindung für konventionellen Boden an Kühlzellenboden

Bei Ausführung mit Kühlzellenboden erfolgt die Anbindung des konventionellen Bodens ohne spezielle Profile. Das System schließt mit entsprechenden Dicht- und Sicherheitsebenen direkt an den Zellenboden an. Eine optimale Lösung für schwimmende Estrichsysteme.

Bodenanbindung mit Adapter

Vorteile im Überblick

- Individuelle Planung für eine Vielzahl von Anwendungen
- Vorablieferung und Installation der Adapter zum Einbau des bauseitigen Bodenaufbaus möglich
- Schnellmontagesystem für Wandaufbau mit Exzentrerspannschlössern
- Flexible Positionierung auf bauseitigem Boden im Viessmann Raster der Zellen
- Perfekte, energieeffiziente Isolierung durch passgenaue Fertigung und Deckblechunterbrechungen im Bereich der bauseitigen Isolierung
- Verwendung für unterschiedlichste Bodenbeläge wie z.B. Fliesenboden, Hohlkehlfliessen, Epoxidharzboden und viele weitere Möglichkeiten
- Direkte Anbindung ohne Versatz an Zellenwand möglich
- Einsatzbereich für NK- und TK-Bereich möglich



Spezifikation	Fliesenadapter
Adapterstärke in mm	80 / 100 / 130
Temperaturbereich	-25°C bis +60°C
Höhe in mm	250 mm - 350 mm
Oberfläche	Edelstahl 1.4301
Größen und Abmaße	Auftragsbezogene und individuelle Fertigung der Adapter ^{1) 2)}
Verbindungen Adapter / Wand	Spannschlossverbindung
Verbindungen Adapter Ecke / längs	Verbindungsblech / -ecke

1) Abstufung im 100 mm Raster / Anpassung an Wandsystem

2) Inkl. Befestigungsmaterial und Montageanleitung für eine fachgerechte Montage vor Ort

Bodenanbindung für konventionellen Boden (abgesenkte Zelle)

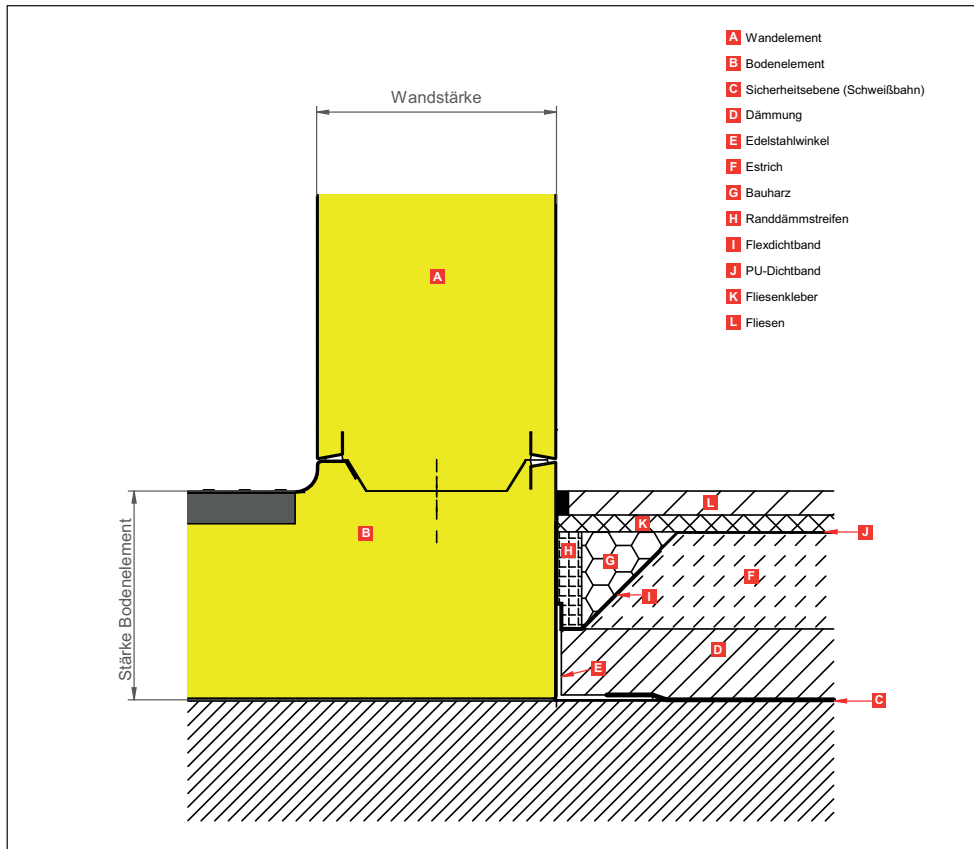


Abb. Anbindung Bodenelemente

Vorteile im Überblick

- Das Abdichtungssystem für Kühl- und Tiefkühlzellen wurde gemeinsam mit der Sopro Bauchemie GmbH und dem VdF (Verband der Fachplaner e.V.) nach aktuellem Stand der Technik entwickelt
- Ermöglicht eine individuelle Planung für eine Vielzahl von Anwendungen wie z.B. nachträglich konventionelle Bodenaufbauten und bauseitig vorhandene Bodenabsenkungen
- Flexible Dichtungsebene für schwimmendes Estrichsystem
- Anbindung ohne speziell angefertigte Profile möglich = Direkte Anbindung ohne Versatz am Zellenboden
- Verwendung für unterschiedlichste Bodenbeläge wie z.B. Fliesenboden, Epoxidharzboden und viele weitere Möglichkeiten
- Einsatzbereich für NK- und TK-Zellen möglich
- Wandstärken unabhängig
- Nahezu niveaugleicher Übergang von bauseitigen Boden zur Kühlzelle
- Durch die Sicherheitsebene (C) werden bauseitige Schäden vermieden

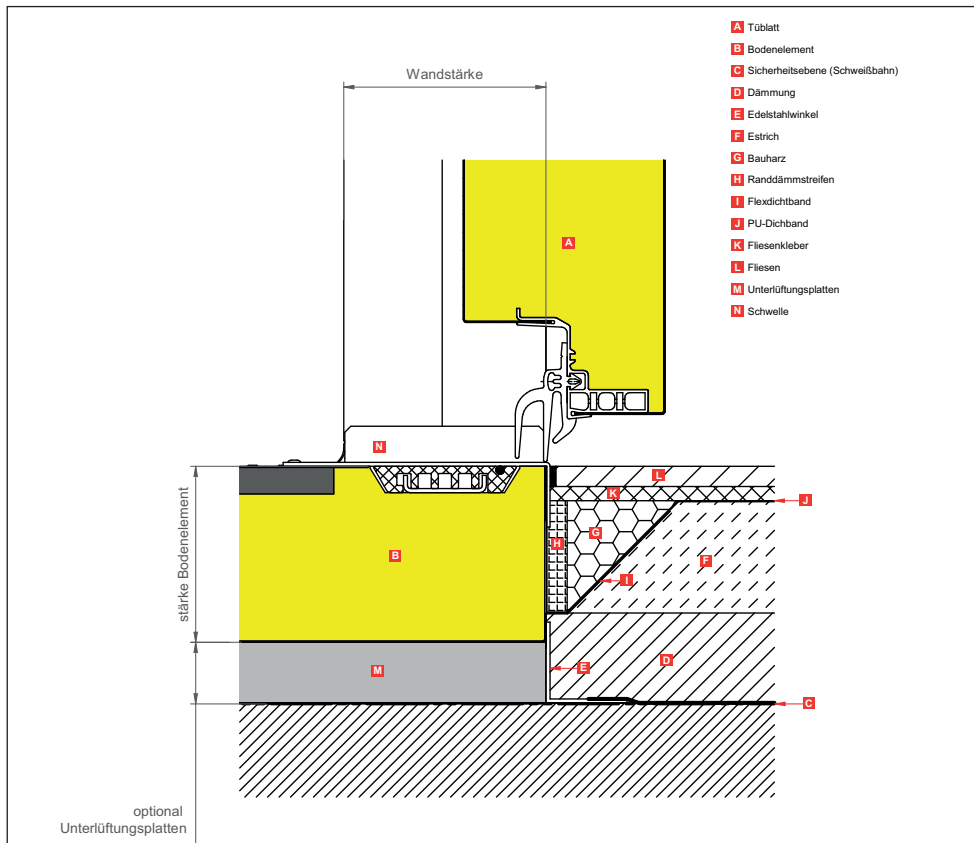


Abb. Türbereich

Alle in diesem Flyer dargestellten Bodenaufbauten für den konventionellen Boden sind mögliche Beispiele. Für den individuellen Anwendungsfall sollte mit einem Fachplaner ein anwendungsgerechter Aufbau gewählt werden.

Belgien
Viessmann Nederland B.V.
Telefon +31 10 4584444
info-ref-be@viessmann.com
www.viessmann.be

Dänemark
Viessmann Refrigeration Systems ApS
Telefon +45 4120 5420
info.dk@viessmann.com
www.viessmann.dk

Deutschland
Viessmann Kühleysteme GmbH, Hof
Telefon +49 9281 814-0
Viessmann Kühleysteme GmbH, Mainz
Telefon +49 61315 7046-17
kuehleysteme@viessmann.de
www.viessmann.de

Estland
Viessmann Külmasüsteemid OÜ
Telefon +372 675 5150
info.ee@viessmann.com
www.viessmann.ee

Finnland
Viessmann Refrigeration Systems Oy
Telefon +358 19 537 8000
info.fi@viessmann.com
www.viessmann.com
Viessmann Kylmäljäljestelmät Oy
Telefon +358 19 537 8000
info.fi@viessmann.com
www.viessmann.fi

Frankreich
Viessmann Technique du Froid S.à.r.l.
Telefon +33 3 87 13 08 13
france@viessmann-refrigeration.com
www.viessmann.fr

Großbritannien
Viessmann Refrigeration Systems Limited
Telefon +44 1952 457157
sales@viessmann-coldtech.co.uk
www.viessmann.co.uk

Irland
Viessmann Refrigeration Systems Limited
Telefon +353 1 617 7930
sales@viessmann-coldtech.ie
www.viessmann-coldtech.ie

Lettland
Viessmann Refrigeration Systems Latvia filiāle
Telefon +371 6782 8449
info.lv@viessmann.com
www.viessmann.com

Niederlande

Viessmann Nederland B.V.
Telefon +31 10 4584444
info-ref-nl@viessmann.com
www.viessmann.nl

Norwegen
Viessmann Refrigeration Systems AS
Telefon +47 3336 3500
post@viessmann.no
www.viessmann.no

Österreich
Viessmann Kühleysteme Austria GmbH
Telefon +43 72 35 66367-0
office_vk_at@viessmann.com
www.viessmann.at

Polen
Viessmann Systemy Chłodnicze Sp. z o.o.
Telefon +48 22 882 0020
info.pl@viessmann.com
www.viessmann.pl

Russland
Viessmann Group – Refrigeration Systems
Moscow, St. Petersburg
Telefon +7 499 277 1260
www.viessmann.ru

Schweiz
Viessmann (Schweiz) AG
Telefon +41 56 418 67 11
info@viessmann.ch
www.viessmann.ch

Schweden
Viessmann Refrigeration Systems AB
Telefon +46 8 5941 1200
info.refrigeration@viessmann.se
www.viessmann.se

Slowakei
Viessmann, s.r.o.
Telefon +421 32 23 01 00
viessmann@viessmann.sk
www.viessmann.sk

Tschechische Republik
Viessmann, spol. s r.o.
Telefon + 420 257 090 900
viessmann@viessmann.cz
www.viessmann.cz

Vereinigte Arabische Emirate
Viessmann Middle East FZE
Telefon +971 43724247
refrigeration@viessmann.ae
www.viessmann.ae